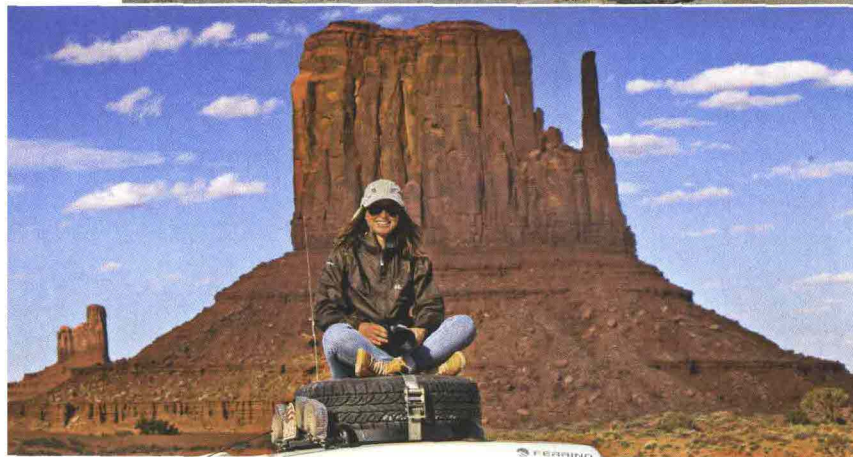


Yokohama equipaggia Donnavventura

I cross-over Mitsubishi ASX Euro5 e i pick-up L200 utilizzati durante la 25esima edizione di Donnavventura sono stati equipaggiati con gli pneumatici Geolandar G012 di Yokohama e con ruote MAK. Le Donnavventura sono state impegnate in un percorso lungo più di diecimila chilometri, che è partito da New York per arrivare alle Hawaii, passando da Indianapolis, Texas, Arizona, Las Vegas e San Francisco.



CSC News

Yokohama equipaggia Donnavventura

Il cross-over Mitsubishi ASX Euro5 e i pick-up L200 utilizzati durante la 25esima edizione di Donnavventura sono stati equipaggiati con gli pneumatici Geolandar G012 di Yokohama e con ruote MAK. Le Donnavventura sono state impegnate in un percorso lungo più di diecimila chilometri, che è partito da New York per arrivare alle Hawaii, passando da Indianapolis, Texas, Arizona, Las Vegas e San Francisco.

FPT Industrial: sei milioni di motori per Foglia

Il gruppo FPT Industrial ha annunciato che ha vinto la gara per la fornitura di sei milioni di motori per la Foglia, un progetto di grande portata che coinvolgerà l'intera gamma di prodotti della casa torinese.

Dakar 2014: tre i veicoli fuochi nella top ten

Concludendo il Dakar 2014, tre i veicoli fuochi nella top ten. Il primo è stato il Mitsubishi ASX Euro5, seguito dal L200 e dal Nissan X-Trail.