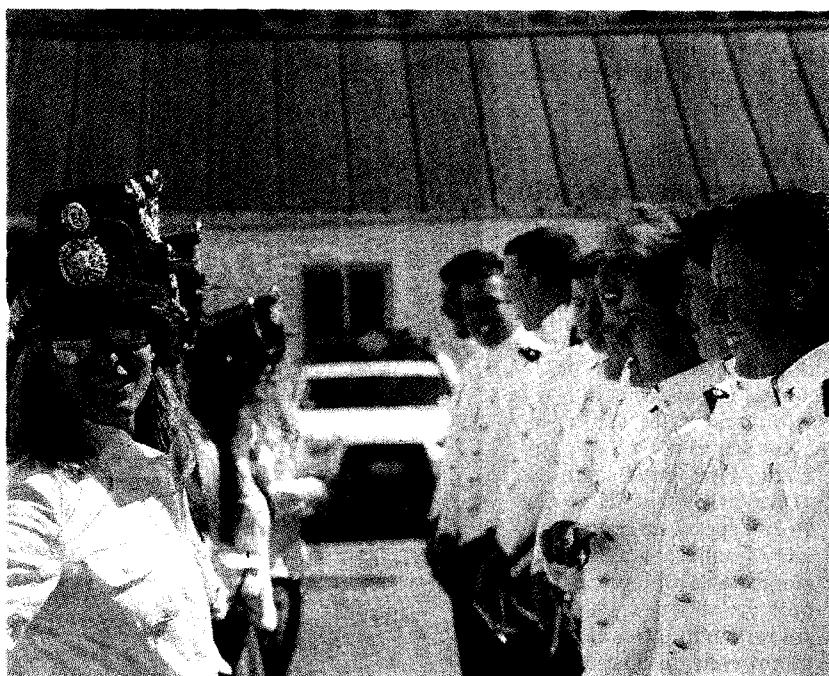


La Donnavventura targata La Thuile

Televisione. La selezione premia l'assessore Valentina Martinet
 "Sono contenta e cado un po' dalle nuvole, non credo sarà facile"



Gruppo

Le ragazze di Donnavventura per le loro prove dedicate alla selezione hanno soggiornato anche in caserma nei giorni trascorsi La Thuile. A fianco, Valentina Martinet una delle vincitrici

JESSICA CAVALLO
 LA THUILE

Nell'edizione 2013 di Donnavventura c'è anche un po' di Valle d'Aosta. È l'assessore di La Thuile a guadagnarsi un posto nel programma televisivo in onda su Rete 4. Valentina Martinet partirà il 2 settembre per un viaggio di quattro mesi negli Stati Uniti. Nulla di fatto, invece, per l'altra aspirante amazzone valdostana, Maria Elena Udali, anche lei di La Thuile. Ma la «peperina» del gruppo, così l'hanno definita le sue compagne di avventura, non si è persa d'animo nonostante un po' di delusione: «In realtà - commenta - sono contenta due volte. Da una parte per Valentina e dall'altra per La Thuile, che avrà un'ambasciatrice in giro per il mondo. È stata un'esperienza incredibile, tosta ed entusiasmante - scrive Maria Elena sul suo profilo Facebook - un grazie a Donnavventura

ed un in bocca al lupo alle temerarie vincitrici». Se i suoi concittadini pensano di vederla per un po' ferma a La Thuile, si sbagliano di grosso. Le valigie per Maria Elena sono sempre pronte. «Quest'estate lavorerò a La Thuile - spiega - ma in autunno partirò per un progetto in Sud Africa. A me piace molto viaggiare, l'esperienza di Donnavventura sarebbe stato un di più. Sono super serena - aggiunge - mi sono divertita un sacco in queste settimane di addestramento, ho conosciuto delle ragazze stupende con cui rimarrò sicuramente in contatto. Ci siamo già date appuntamento per incontrarci tutte ad Alagna».

Non si aspettava di essere scelta, invece, l'assessore comunale al turismo di La Thuile: «Sono contenta - commenta - ma cado un po' dalle nuvole. Sono pronta a partire con la consapevolezza che non sarà facile.

Sono dispiaciuta per Maria Elena, speravo di poter partire insieme a lei, sarebbe stata una bella soddisfazione anche per il nostro Comune ma sono euforica all'idea della partenza». Assieme a lei ci sarà Federica Bini, ventitreenne di Ancona. Studentessa di architettura, i suoi passatempi preferiti sono la cucina e la pittura. Anche se la destinazione dei suoi sogni è il Giappone, non sarà difficile abituarsi ad avere come meta le spiagge della Florida e le «Avenues» di New York. Come già sperimentato lo scorso anno durante il viaggio dalla Polinesia all'Amazzonia, la produzione ha deciso di partire con una squadra di quattro Donnavventura. Ad accompagnare le new entry ci saranno due veterane, Ana Saranovic e Michela Garosio. Tre compagne di viaggio che vivranno un'avventura straordinaria con l'assessore e maestra di sci di La Thuile.